

MĚSTSKÝ ÚŘAD PÍSEK

ODBOR DOPRAVY

Velké náměstí 114/3
pracoviště Budovcova 207
397 19 Písek

Č. j.: MUPI/2025/22042
Ev. č.: PUP/2025/017
Vyřizuje: Mgr. Tomáš Květoň
Telefon: 382 330 606
E-mail: tomas.kveton@mupisek.cz



Písek 21.03.2025

VEŘEJNÁ VYHLÁŠKA OPATŘENÍ OBECNÉ POVAHY

Městský úřad Písek, odbor dopravy, jako správní orgán věcně a místně příslušný podle ustanovení § 124 odst. 6 zákona č. 361/2000 Sb., o provozu na pozemních komunikacích a o změnách některých zákonů (zákon o silničním provozu), v platném znění (dále jen „zákon o silničním provozu“), podle ustanovení § 77 odst. 4 zákona o silničním provozu a § 171 a násl. zákona č. 500/2004 Sb., správní řád, v platném znění (dále jen „správní řád“)

stanoví

přechodnou úpravu provozu pro vyznačení dopravních omezení na silnici III. třídy č. 12113 a na místních komunikacích v obci Čížová, po dobu realizace stavby „Oprava komunikací a chodníků Čížová a Zlivice“, spočívající v umístění dopravního značení uvedeného v přiloženém dopravně inženýrském opatření (viz nedílná příloha tohoto opatření).

Toto opatření nabývá podle § 77 odst. 5 zákona o silničním provozu účinnosti pátým dnem po jeho vyvěšení na úřední desce Městského úřadu Písek.

Podmínky pro umístění a provedení přechodné úpravy provozu:

1. Přechodná úprava provozu na pozemních komunikacích je úprava provozu na pozemních komunikacích provedená přenosnými značkami svislými, přechodnými značkami vodorovnými, světelnými signály a dopravními zařízeními (dále jen „dopravní značení“).
2. Dopravní značení na pozemních komunikacích umístěte podle situace přechodné úpravy, která je nedílnou přílohou tohoto opatření.
3. Povrch činné plochy dopravního značení: reflexní.
4. Velikost dopravních značek: základní rozměrová řada.
5. Umístění dopravního značení, jeho provedení, ukotvení a uchycení, bude odpovídat příslušným předpisům, kterými jsou zejména:

- Vyhl. č. 294/2015 Sb., kterou se provádějí pravidla provozu na pozemních komunikacích,
 - TP 65 – Zásady pro dopravní značení na pozemních komunikacích,
 - TP 66 – Zásady pro označování pracovních míst na pozemních komunikacích,
 - TP 143 – Systém hodnocení přenosných svislých dopravních značek
- a další související předpisy.
6. Současně budou splněny podmínky uvedené ve stanovisku Policie ČR, č. j. KRPC-35192-2/ČJ-2025-020506-I ze dne 20.03.2025.
 7. Dopravní značení, tvořící sestavu, musí být stejného rozměru, typu a provedení.
 8. Veškeré dopravní značení musí být schváleného typu a provedení a musí ho na komunikaci umístit správce komunikace nebo jiná k tomu oprávněná a způsobilá osoba (odborná firma).
 9. Bude-li zřizovaná přechodná úprava provozu v rozporu s místní úpravou, musí být místní úprava po dobu přechodné úpravy zakryta, zneplatněna, popř. odstraněna. Po skončení přechodné úpravy musí být obnovena původní místní úprava provozu.
 10. **Žadatel v plném rozsahu zodpovídá za stav přechodného dopravního značení, stanoveného podle zvláštního předpisu a je povinen ho průběžně udržovat v předepsaném rozsahu a provádět pravidelné kontroly nejméně však 1x denně do 08:00 hodin a na podkladě zjištěného stavu zajistit neprodleně odstraňování všech zjištěných závad.**
 11. Správní orgán si vyhrazuje právo operativně nařídít žadateli, aby vlastním nákladem provedl dodatečná dopravní opatření v místě uzavírky, na objízdných trasách, jakož i na dalších místech na správním území ORP Písek, kde došlo v souvislosti s povolovanou uzavírkou k takovým změnám v silničním provozu, které ovlivňují jeho bezpečnost nebo plynulost.
 12. Přechodná úprava se stanoví navrhovateli:
STRABAG SIS a.s., Kačírkova 982/4, Jinonice, 158 00 Praha 5 zastoupený na základě plné moci: Pavel Bílek, Mnichov 132, 386 01 Strakonice, IČO: 65013395
Zodpovědná osoba žadatele: Jiří Toncar, tel.: 739 274 709.
 13. Platnost přechodné úpravy:
Přechodná úprava se stanoví po dobu realizace stavby „Oprava komunikací a chodníků“, pro kterou vydá rozhodnutí o uzavírce provozu na dotčených místních komunikacích příslušný silniční správní úřad, tj. Obecní úřad Čížová.

Odůvodnění

Na základě návrhu žadatele o stanovení přechodné úpravy provozu spočívající v umístění dopravního značení uvedeného v dopravně inženýrském opatření stanovil zdejší správní orgán přechodnou úpravu provozu na pozemních komunikacích uvedených ve výroku tohoto opatření.

Návrh byl projednán s Policií ČR, Krajským ředitelstvím Policie Jihočeského kraje, Dopravním inspektorátem Písek, který k návrhu přechodné úpravy provozu vydal souhlasné stanovisko a s vlastníky dotčených pozemních komunikací.

Protože zdejší odbor jako příslušný správní orgán shledal, že návrh přechodné úpravy provozu není v rozporu s obecně platnými předpisy, technickými normami ani technickými podmínkami, jakož ani s principy bezpečnosti a plynulosti silničního provozu, stanovil přechodnou úpravu podle návrhu dopravně-inženýrského opatření, které tvoří přílohu tohoto stanovení.

Poučení

Toto opatření nabývá podle § 77 odst. 5 zákona o silničním provozu účinnosti pátým dnem po jeho vyvěšení na úřední desce Městského úřadu Písek. Proti opatření obecné povahy nelze podat opravný prostředek (§ 173 odst. 2 správního řádu).

Do opatření obecné povahy a jeho odůvodnění může každý nahlédnout u Městského úřadu Písek, odboru dopravy, Budovcova 207, Písek, a to v pondělí a ve středu od 07³⁰ do 17⁰⁰ a v pátek od 07³⁰ do 14⁰⁰ hodin.

Otisk úředního razítka

Ing. Michal Kovařík
vedoucí odboru

Za správnost vyhotovení:
Mgr. Tomáš Květoň
vedoucí oddělení dopravy a silničního hospodářství

Doručí se

Dotčené osoby

- jednotlivě:
 - **STRABAG SIS a.s., Kačírkova 982/4, Jinonice, 158 00 Praha 5 zastoupený na základě plné moci: Pavel Bílek, Mnichov 132, 386 01 Strakonice, IČO: 65013395 (žadatel)**
 - Správa a údržba silnic Jihočeského kraje, závod Písek, Vrcovická 2148, 397 01 Písek (prostřednictvím - Správa a údržba silnic Jihočeského kraje, Nemanická 2133/10, České Budějovice 3, 37010 České Budějovice)
 - Obec Čížová, Čížová 75, 398 31 Čížová
- veřejnou vyhláškou:
 - ostatní dotčené osoby

Úřady, kterým se písemnost zasílá se žádostí o vyvěšení na úřední desce a podání zprávy o datu vyvěšení a sejmutí a též o zveřejnění způsobem umožňujícím dálkový přístup a potvrzení těchto skutečností:

- Městský úřad Písek, odbor vnitřních věcí, Velké náměstí 114, 397 01 Písek
- Obecní úřad Čížová, Čížová 75, 398 31 Čížová

Dotčené orgány

- Policie ČR, KŘ Policie JČK, DI Písek, Na Výstavišti 377, 397 01 Písek
- Obecní úřad Čížová, Čížová 75, 398 31 Čížová

Přílohy

- DIO – přechodná úprava provozu



Pavel Bílek
dopravně inženýrská opatření

DOPRAVNĚ INŽENÝRSKÉ OPATŘENÍ

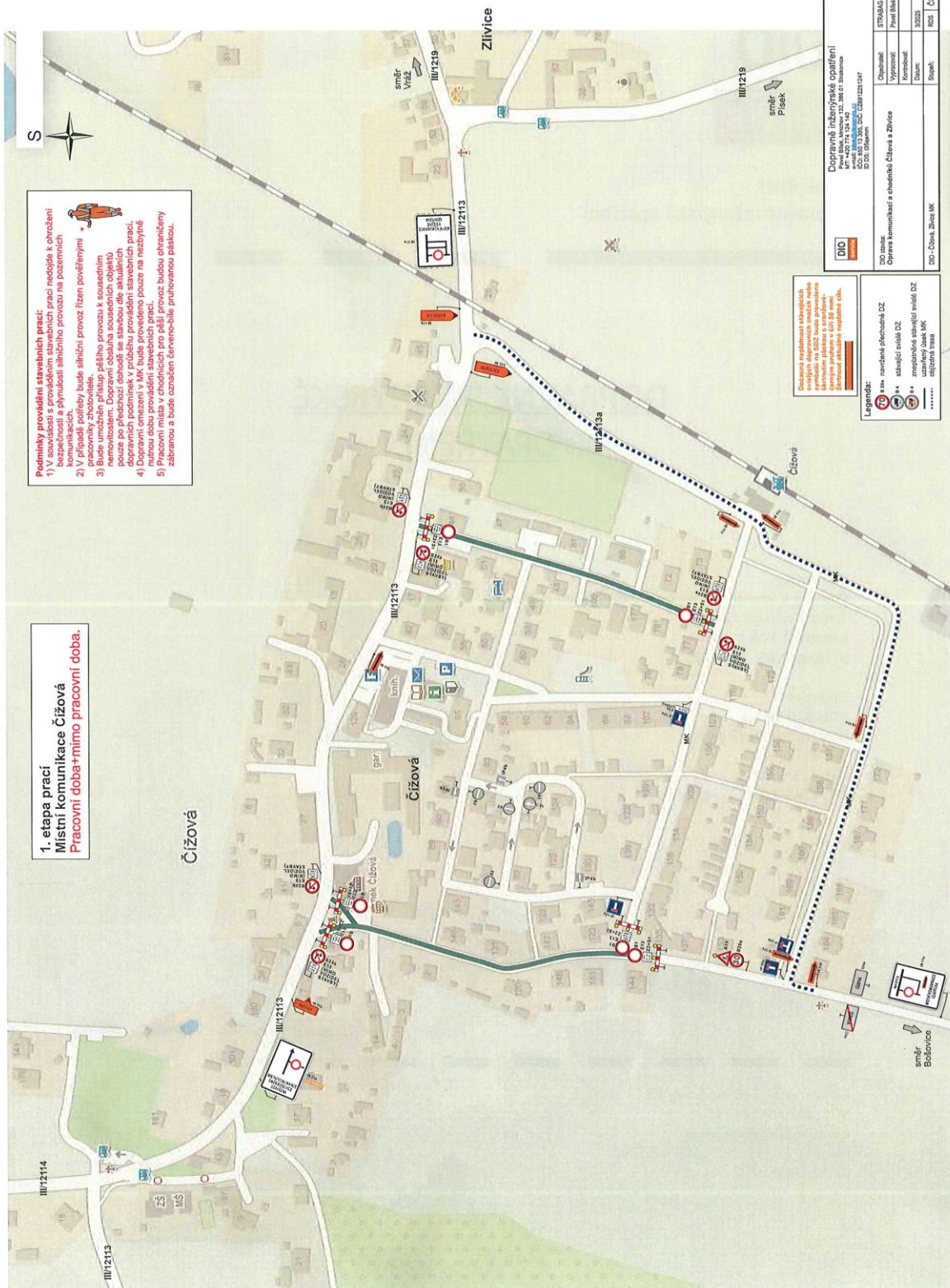
DIO stavba:
Oprava komunikací a chodníků Čížová a Zlívce
Termín realizace stavby:
I. etapa: 1.1.-18.5.2025
II. etapa: 19.5.-30.6.2025

Objednatel:
STRABAG SIS a.s.
Kačírkova 9824, Jinonice
158 00 Praha 5
IČO: 45359041
DIČ: CZ45359041

Zpracoval: Pavel Bílek

Datum: březen 2025

Mnichov 132, 386 01 Strakonice
MT: +420 774 124 140
e-mail: bilek@dioservis.cz
IČO: 650 13 395, DIČ: CZ6912251247
ID DS: t35qemm



Podmínky provádění stavebních prací:

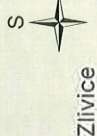
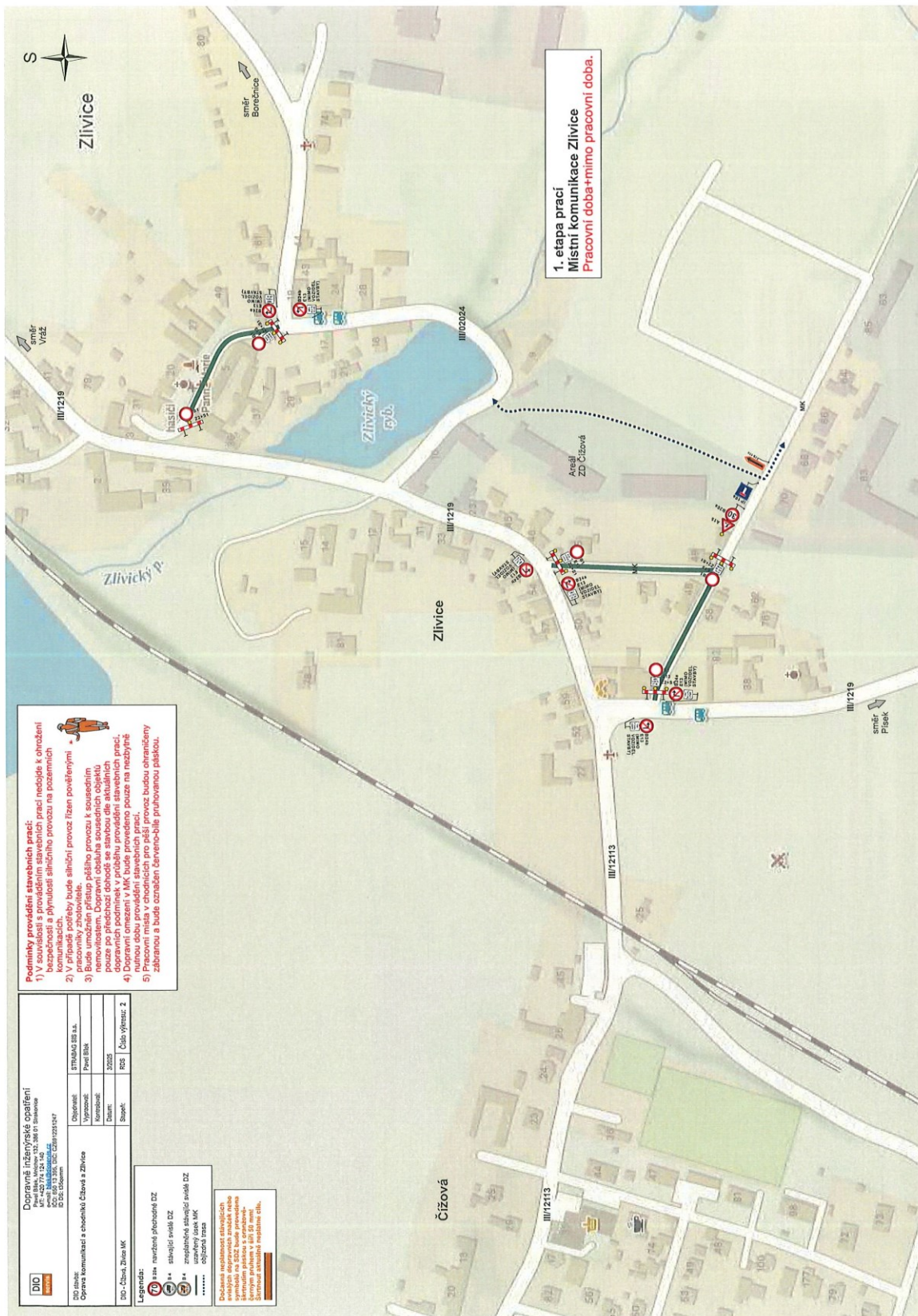
- 1) V souvislosti s prováděním stavebních prací nedojde k ohrožení bezpečnosti a plynulosti silničního provozu na pozemních komunikacích. Průjezd bude řízen pověstnými pracovníky zhotovitele.
- 2) V případě nutnosti bude silniční provoz řízen pověstnými pracovníky zhotovitele.
- 3) Bude umožněn přístup pášního provozu k sousedním nemovitostem. Dopravní opatření sousedních objektů budou provedena v souladu s podmínkami v průběhu provádění stavebních prací.
- 4) Dopravní omezení v MK bude provedeno pouze na nezbytně nutnou dobu provádění stavebních prací.
- 5) Průjezd vozů bude řízen pověstnými pracovníky zhotovitele a bude označen černo-bílou průsvitnou páskou.

**1. etapa prací
Místní komunikace Čižová
Pracovní doba+mimo pracovní dobu.**

Dopravně inženýrské opatření	
DIO s.r.l. IČO: 272 927 14 DIK s.r.l. IČO: 252 850 13 DIK s.r.l. IČO: 252 850 13	
Objekt:	OPVK 02/2018
Objektová část:	Průjezd
Objektová část:	Komunikace
Datum:	2023
Stručný popis:	1

Legenda:	<ul style="list-style-type: none"> silniční přechodní DZ silniční svledek DZ zprůsvitněná silniční svledek DZ uzavřený úsek MK dopravní pás
-----------------	---

Děkujeme za pozornost a spolupráci. V případě jakýchkoli dotazů nás kontaktujte na telefonním čísle 272 927 14.



- Podmínky provedení stavebních prací:**
- 1) V souvislosti s prováděním stavebních prací nedojde k srážení komunikací a průjezdů silničního provozu na pozemních komunikacích.
 - 2) V případě potřeby bude silniční provoz řízen pověřenými pracovníky zhotovitele.
 - 3) Pracovní místa v blízkosti provozu k sousedním nemovitostem. Dopravní obsluha sousedních objektů pouze po přechodné době se stavbou dle aktuálních dopravních podmínek v průběhu provádění stavebních prací.
 - 4) Průjezd komunikací v pracovní době pouze na nezbytně nutnou dobu provádění stavebních prací.
 - 5) Pracovní místa v chodnicích pro pěší provoz budou ohraničeny zabíranou a bude označen červenobíle pružovanou páskou.

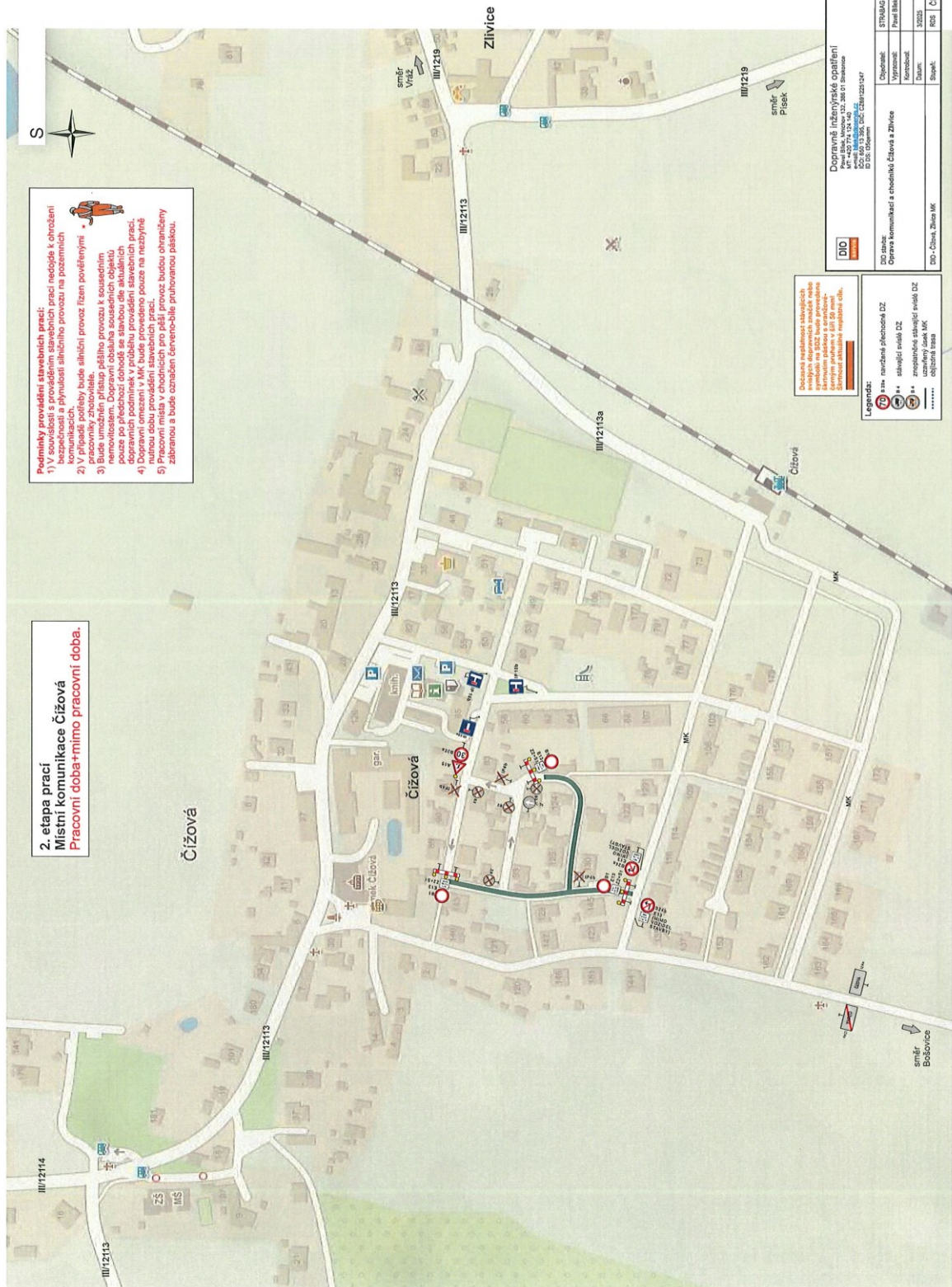
DIO Dopravně inženýrské opatření	
M: +420 714 124 140 E: d1@di.cz IČ: 605 13 300, IČZ: 02919251247 IČ: 02919251247	
Objekt:	STŘANAČSKÁ ŠLA
Objednatel:	Prací Bitok
Výpočet:	
Kontrola:	
Datum:	2025
Stupeň:	RS
Číslo výkresu:	2

Legenda:

	navržené přechodné DZ
	stávající svah DZ
	zpracovaná stávající svah DZ
	uzavřený úsek MK
	objednatelova šelva

Dodatek neplatnosti stávajících svahů DZ
 Dodatek neplatnosti stávajících svahů DZ je zpracován v souladu s přílohou 3 k zákonu č. 130/2002 Sb., o silničním provozu, ve znění pozdějších předpisů a s přílohou 3 k vyhlášce č. 188/2006 Sb. o technických podmínkách provozu vozidel na silničních komunikacích.
 Stávající svahy DZ jsou vyznačeny červenou čarou.

1. etapa prací
 Místní komunikace Zlivice
 Pracovní doba+mimo pracovní dobu.



2. etapa prací
Místní komunikace Čížová
Pracovní doba+mimo pracovní doba.

- Podmínky provádění stavebních prací:**
- 1) V souvislosti s prováděním stavebních prací nedojde k ohrožení bezpečnosti a plynulosti silničního provozu na pozemních komunikacích.
 - 2) V případě potřeby bude silniční provoz řízen pověřenými pracovníky zhotovivatele.
 - 3) Bude umožněn přístup páteřní provozu k sousedním pozemkům za předpokladu, že nebude ohrožena bezpečnost a plynulost silničního provozu.
 - 4) Dopravní podmínky v průběhu provádění stavebních prací, pracovní omezení v MK bude provedeno pouze na nezbytně nutnou dobu provádění stavebních prací.
 - 5) Po ukončení stavebních prací musí být doprava obnovena v původní podobě, bez budoucího ohrožení zábrany a bude označen číteně-bíle průhlednou páskou.

DID	Dopravní inženýrské opatření MČ Čížová IČO: 46274132, IČP: 152201500 IČD: 0013396, IČK: 02891253247 23 20 1150201
Upraveno: Číslo komunikace a chodníku Čížová a Živice	Číslo stavby STRMAG 005 S.L.
Upraveno: Mimo pracovní dobu	Upraveno Pavel Blah
Upraveno: Pracovní doba	Koncovka Křižáček
Upraveno: Pracovní doba	Stavba 50203
Upraveno: Pracovní doba	Stavba R03
Upraveno: Pracovní doba	Číslo výjezdu 3

**Dobytstvo označeno následujícími
symboly:**
• označuje stáje
• označuje stáje s
• označuje stáje s
• označuje stáje s
• označuje stáje s
• označuje stáje s
• označuje stáje s

Legenda:
= označuje silniční úsek DZ
= označuje silniční úsek DZ
= označuje silniční úsek MK
= označuje silniční úsek MK



Podmínky provádění stavebních prací:

- 1) bezpečnost a pohyblivost silničního provozu na pozemních komunikacích.
- 2) V případě potřeby bude stíhání provoz řízen pověřenými pracovníky.
- 3) Bude umožněn přístup půdňho provozu k sousedním nemovitostem. Dopravní obsluha sousedních objektů pouze po předchozí dohodě se stavbou dle aktuálních podmínek.
- 4) Dopravní omezení a MK bude provedeno pouze na nezbytně nutnou dobu provádění stavebních prací.
- 5) Pracovní místa v chodnicích pro pěší provoz budou ohraničeny zábranou a bude osazena červenobílá průhlednou páskou.

3. etapa prací
Místní komunikace Čížová
Pracovní doba mimo pracovní dobu.

Střediska realizace stavby
 Symboly na S32 bude provedena
 Svatým průhledem v šířce 50 mm
 Střediska realizace stavby

Legenda:

- 70 km variabilní přehledná DZ
- 50 km variabilní DZ
- 30 km variabilní DZ
- 10 km variabilní DZ
- úzký úsek MK
- objezdná trasa

DIO

Dopravní inženýrské opatření
 Průběh III/2113 od: 28.01.2025
 Číslo S32: 13.136.02.023.01.025.027
 ID DZ: 050000

Dopracováno:	STPÁKAS S.R.L.S.
Vypracoval:	Pavel Blah
Kontroloval:	25025
Datum:	19.02.
Blauk:	19.02.
Číslo výměru:	4